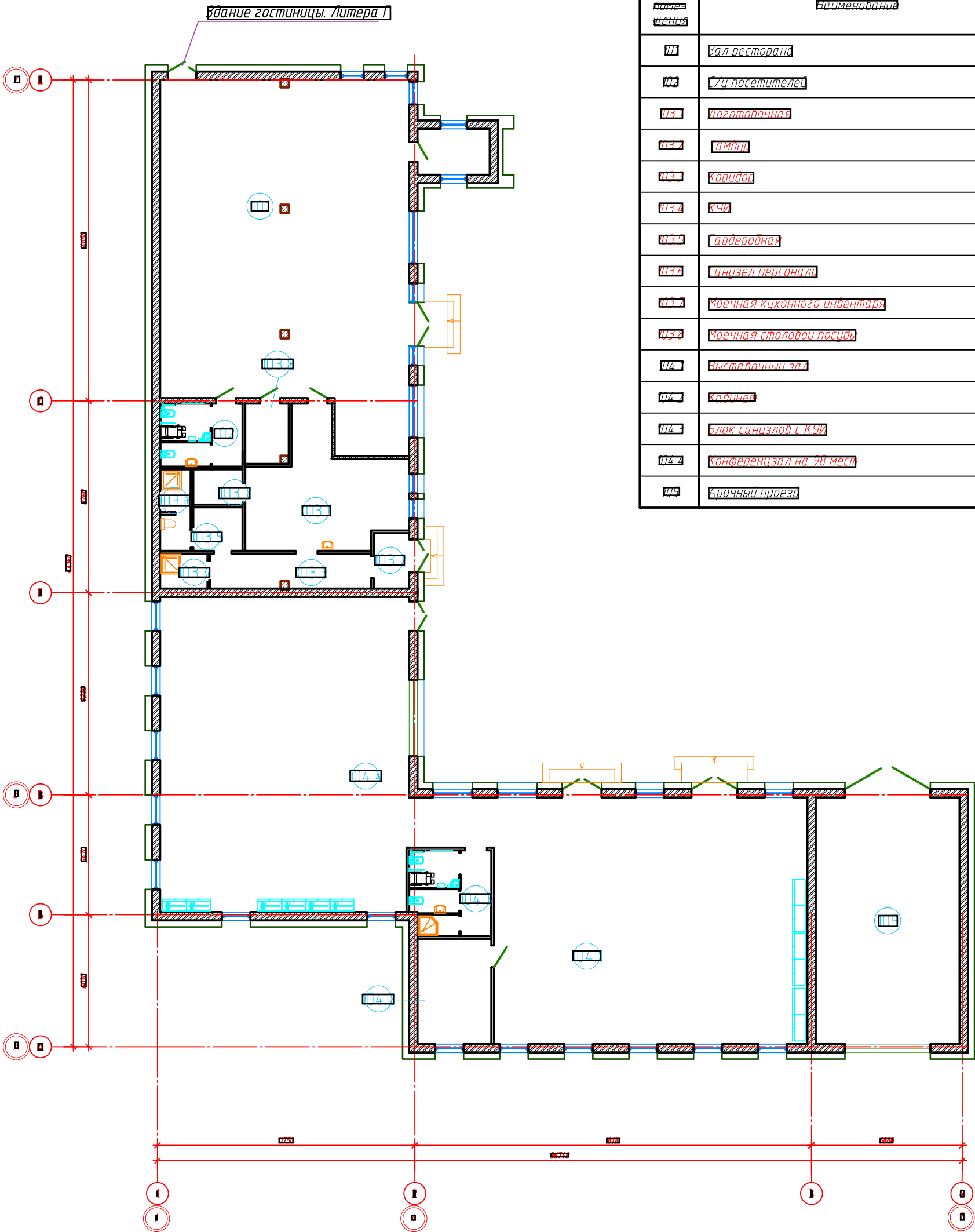


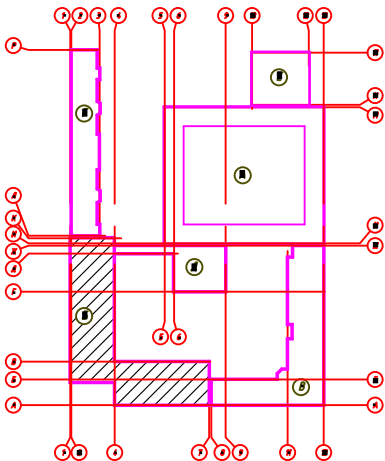
1 этаж

Экспликация помещений



Номер помещения	Наименование	Площадь м²	Классификация
111	Вал ресторана	74.72	-
112	З/ч посетителей	4.6	-
113	Игровая комната	33.7	0
113.1	Амфибу	6.00	-
113.2	Коридор	7.7	-
113.3	КЧМ	3.48	-
113.4	Ордерная	6.48	-
113.5	Санитарный персонал	6.20	-
113.6	Моечная кухонного инвентаря	3.63	0
113.7	Моечная столовой посуды	6.48	0
114	Выставочный зал	67.0	-
114.1	Классический	6.2	-
114.2	Блок санузлов с КЧМ	4.3	-
114.3	Конференц-зал на 98 мест	62.7	-
115	Арочный проезд	3.6	-

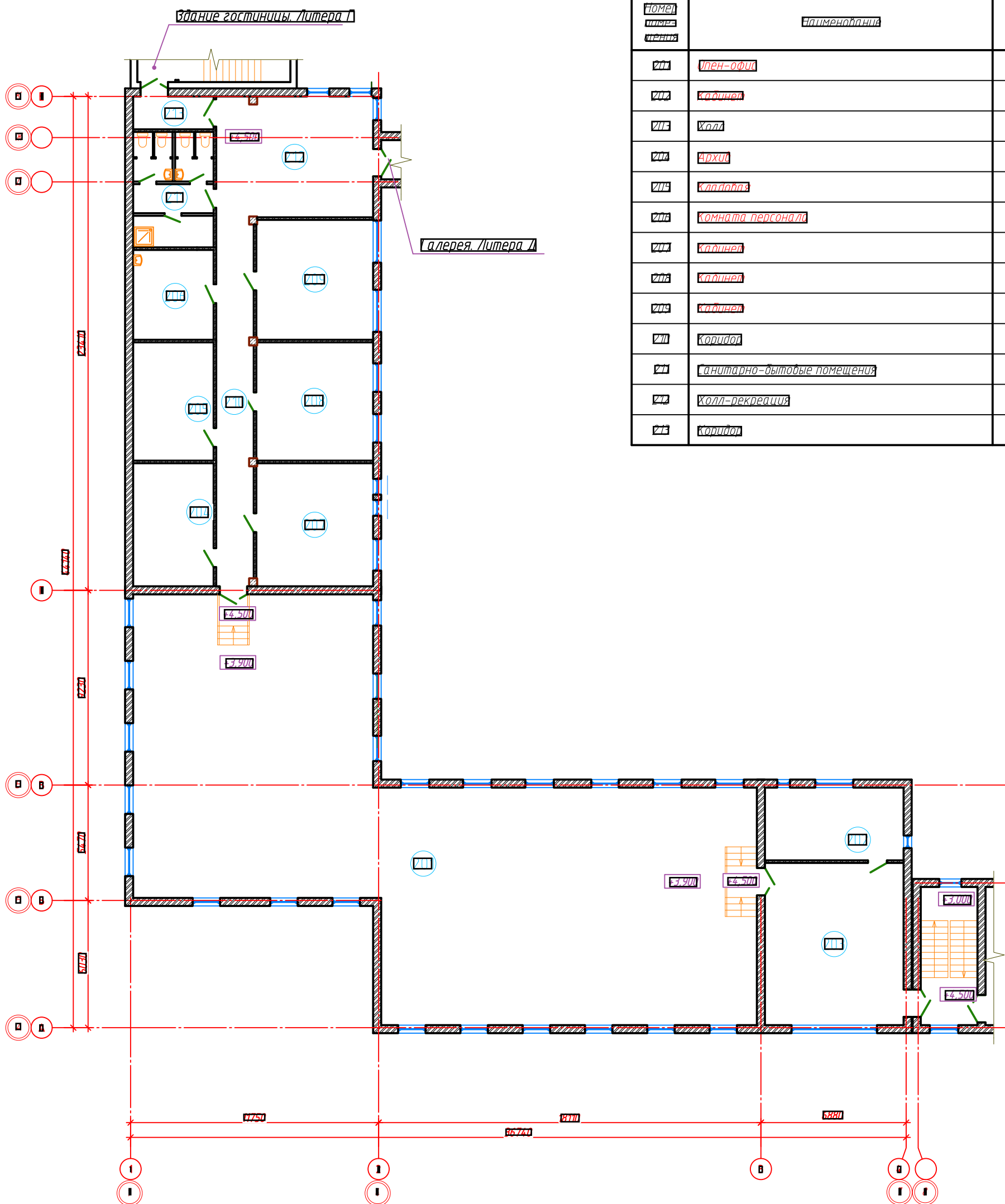
Схема блокировки здания



						КЛ-07/02/2022-АР2		
						Порядок для киносъемок "Балтик Синема", расположенный по адресу		
						г. Калининград, ул. Нарвская, д.58		
Изм	Кол.уч.	Лист	В.доп	Подп	Дата	Литера Б. Административное здание	Статус	Лист
Разраб		Белимова			08.22		0	1
						ресторан		2
ИП		Жирков			08.22	План 1-го этажа	ООО "СТРОИТЕХМОНТАЖ"	
В.кондр		Щербатов			08.22			

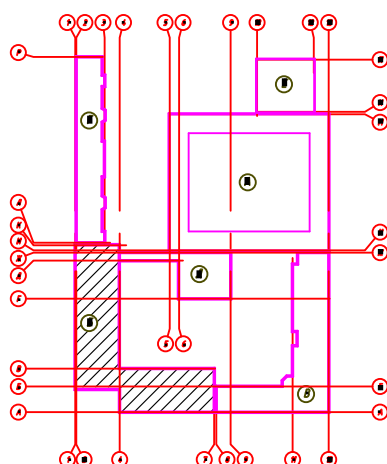
2. Эмдә

## Экспликация помещений



№ п/п	Наименование	Площадь, кв. м	Кол-во помещений
201	Учен-офис	365,12	-
202	Классный	22,4	-
203	Холл	51,2	-
204	Архив	22,1	50
205	Кладовая	17,2	52
206	Комната персонала	15,19	-
207	Классный	32,15	-
208	Классный	31,82	-
209	Классный	31,25	-
210	Коридор	35,11	-
211	Санитарно-бытовые помещения	15,69	-
212	Холл-рекреация	42,1	-
213	Коридор	5,82	-

Схема блокування зданий

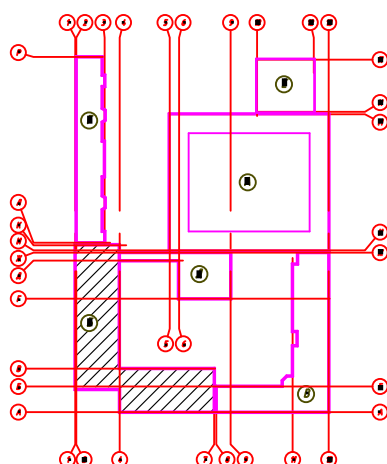


						КЛ-07/02/2022-АР2		
						Городок для киносъемок "Балтик Синема", расположенный по адресу		
						г. Калининград, ул. Нарвская, д.58		
Изм	Кол.уч.	Лист	Н.док	Подп.	Датт.			
Разраб		Белимоба			08.22	Литера Б. Административное здание		Стандия
						рестораном		П
								В
ГИП		Жирко			08.22			ООО "СТРОИТЕХМОНТАЖ"
Г.контр		Щербаты			08.22	План 2 -го этажа		

Вдание гостиницы. /Итера/



### Схема блокування зданий



						КЛ-07/02/2022-АР					
						городок для киносъемок "Балтик Синема", расположенный по адресу г. Калининград, ул. Нарвская, д.58					
Изм.	Кол.уч.	Лист	Н.док	Подп.	Дата	литера Б. Административное здание рестораном			Стация	Лист	Листов
Разраб.		Белимова			08.22				П	В	В
Гип		Журко			08.22	План 3 -го этажа			ООО "СТРОИТЕХМОНТАЖ"		
Н.контр.		Щербатых			08.22						